



# PROBLEMAS Y SOLUCIONES

## EL ARBOL CRECE DESPACIO O LENTO



Abone la planta.  
Reduzca el riego.  
Cambie la tierra o trasplante a una maceta mayor.  
Busque plagas en las hojas o en la tierra.  
Compruebe si hay daños en las raíces.  
Puede obedecer a un comportamiento estacional normal.

## HOJAS MARCHITAS



Riegue el árbol.  
Compruebe la calidad de la tierra.

## HOJAS MOTEADAS



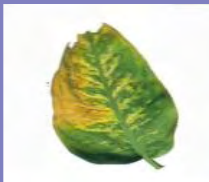
Busque plagas en las hojas o en la tierra.  
Busque síntomas de infección vírica  
Limpie las hojas

## MARGENES DE LAS HOJAS MARRONES



Reduzca el riego.  
Aleje el árbol de la luz solar directa.  
Cambie la posición del árbol.  
Reduzca en abonado.  
Regule la humedad del entorno.

## HOJAS ROTAS O APLASTADAS



Cambie la posición del árbol.  
Ponga el árbol en un lugar mas seguro.



## **HOJAS QUE SE CAEN**

Reduzca el riego.  
Busque plagas en las hojas o en la tierra.  
Cambie el abono.  
Puede obedecer a un comportamiento estacional normal.



## **PODREDUMBRE EN TALLOS O HOJAS**

Reduzca el riego.  
Examinar las hojas en busca de botrytis.  
Quite las hojas muertas.



## **COLOR DEMASIADO PALIDO EN HOJAS**

Abone el árbol.  
Póngalo en un lugar más iluminado.  
Cambie la posición del árbol.



## **HOJAS PEQUEÑAS. CRECIMIENTO RAQUITICO**

Abone el árbol.  
Busque plagas en las hojas o en la tierra.  
Busque ácaros rojos bajo las hojas.



## **HOJAS QUE AMARILLEAN**

Reduzca el riego.  
Proteja el árbol de las corrientes.  
Busque plagas en las hojas o en la tierra.  
Regule la humedad ambiental.  
Puede obedecer a un comportamiento estacional normal.



## **AGUJEROS EN LAS HOJAS**

Busque plagas en las hojas o en la tierra.  
Busque orugas o tijeretas.